

Comex[®]

Effex[®]



En Comex tenemos el compromiso de inspirarte y proporcionarte las herramientas y productos para decorar tus espacios. Por ello, no solo te ofrecemos un portafolio de alta innovación y tecnología, sino que también te brindamos productos de tendencia en el mundo. Ese, es nuestro compromiso contigo, ama de casa, pintor, pastero, arquitecto, diseñador y contratista. Queremos poner a tu disposición productos que te permitan dar un sello personalizado, ya sea a tu obra o a tu hogar. Así, para que puedas estampar el estilo que te caracteriza, te ofrecemos Effex, nuestra línea Premium de acabados decorativos especiales, ideales para transformar espacios. Conoce las 4 colecciones de esta familia: mármoles, piedras, textiles y metales, inspiradas en elementos de la naturaleza y moda.

Effex Mármol

La familia de mármoles muestra productos de apariencia vetada, de acabado tanto lustroso y brillante como semimate. Son ideales para decorar espacios creando ambientes elegantes. La colección está compuesta por Piamonte, Stucco y Portento.



Effex Piedra

Effex Piedra es una colección que surge de la inspiración orgánica, con la intención de decorar ambientes creando sensaciones naturales, recreando superficies pétreas. Su gama de acabados se inspira tanto en la fuerza de la Cantera como en la inmensidad de la Arena, la añoranza del Craquel, y la luminosidad del Diamante.



Effex Textil

Effex Textil es una colección inspirada en las últimas tendencias de moda y adopta algunas de las texturas más cautivadoras para decorar ambientes creando espacios acogedores. Está conformada por efectos que recrean la sensualidad del Satín, la delicadeza del terciopelo con Velvet y el tacto de la Gamuza.



Effex Tendencias ColorLife Trends 2017

Effex Metal

La característica principal de los metales es su capacidad para reflejar, absorber o reflejar la luz. Replicar esos destellos ha sido la base de inspiración de esta colección de efectos. Effex Metal esta integrada por Mercurio, Titanio, Oro, Plata, Aurum y Platino.



Effex

Mármol Piemonte

Treseño +
Negro





Atributos	Capacidad	Colores	Rendimiento	Tiempo de secado	Acabado
<ul style="list-style-type: none"> · Producto base agua de bajo olor. · Listo para aplicarse en superficie lisa. · Requiere igualación y fondo en color similar. 	1 l	20 colores	3 m ² /l a tres manos	Al tacto	Brillante
	4 l			19 l	

Aplicación

Interior



Preparación

La superficie debe quedar libre de polvo, grasa, mugre, humedad, salitre o partículas mal adheridas.



Aplique la primera capa de Effex Piamonte en el color predominante, trazando curvas onduladas con una cuña metálica.



Después de 30 min, con la cuña metálica completamente limpia fricción la superficie en sentido de la veta para obtener el brillo deseado.



Sellado

Aplice una mano de Practico Adhesivo para Texturi diluido una parte de Practico por tres de agua. Deje secar 30 a 60 min.



Coloque sobre la cuña los dos colores elegidos de Effex Piamonte, mezclándolos suavemente.



Acabado final.



Acabado

Mezcle el producto perfectamente antes de aplicar y ocasionalmente durante su uso. No requiere dilución.



Aplice la segunda capa de producto trazando formas onduladas, mezclando suavemente los colores. Retire el excedente y deje la superficie lo más lisa posible.

Effex

Mármol Stucco

Fontana
L5-07





Cortés
Stucco 1



Bacalao
Stucco 2



Amira
Stucco 3



Macarroni
Stucco 4



Vesta
Stucco 5



Ministrone
Stucco 6



Burma
Stucco 7



Mosquito
Stucco 8



Sombra
Stucco 9



Gris Piero
Stucco 10



Croissant
Stucco 11



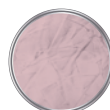
Colindres
Stucco 12



Morro
Stucco 13



Natural
Stucco 14



Look
Stucco 15



Fontana
Stucco 16



Tertulia
Stucco 17



Mocha
Stucco 18

Atributos	Capacidad	Colores	Rendimiento	Tiempo de secado	Acabado
<ul style="list-style-type: none"> · Producto base agua de bajo olor. · Listo para aplicarse en superficie lisa. · Requiere igualación y fondo en color similar. 	4 l 19 l	18 colores	2 m ² /l a tres manos	Al tacto	Semimate
				2 hrs	

Aplicación

Interior / Exterior



Preparación

La superficie debe quedar libre de polvo, grasa, mugre, humedad, salitre o partículas mal adheridas.



Aplice la segunda mano de Vinimex Mate. Deje secar 24 horas para aplicar el Effex Mármol Stucco.



Repita los mismos pasos hasta obtener tres capas de producto.



Sellado

Diluye una parte de Practico Adhesivo para Texturi por tres partes de agua, aplique con brocha o rodillo de felpa una mano de producto. Deje secar de 30 a 60 min, antes de aplicar el fondo.



Acabado

Mezcle el producto perfectamente antes de aplicar y ocasionalmente durante su uso. No requiere dilución.



Utilice la misma herramienta de aplicación limpia y seca, presione en forma cruzada sobre la superficie hasta lograr el brillo deseado.



Fondeo

Aplice Vinimex Mate diluido con agua de 10 a 15%, con un color similar al Effex Mármol Stucco.

Deje secar de 30 a 60 min entre mano y mano.



Aplice el producto con la herramienta seleccionada en forma cruzada. Deje secar de 1 a 2 horas entre mano y mano.



Acabado final.

Effex

Mármol Portento

Arena
de Mar
H3-02

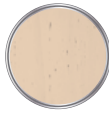




Mink
Portento 1



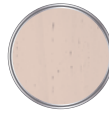
Alabastro
Portento 2



Alfajor
Portento 3



Waffle
Portento 4



Croissant
Portento 5



Arena de Mar
Portento 6



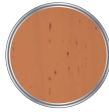
Vainilla
Portento 7



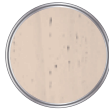
Pelicano
Portento 8



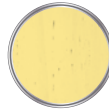
Café Masulino
Portento 9



Café Carvaggio
Portento 10



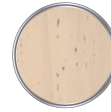
Vicencia
Portento 11



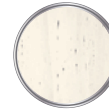
Abeja
Portento 12



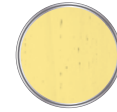
Bacalao
Portento 13



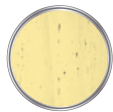
Maine
Portento 14



Cerveza
Portento 15



Ajonjolí
Portento 16



Buñuelo
Portento 17



Azúcar Glass
Portento 18

Atributos	Capacidad	Colores	Rendimiento	Tiempo de secado	Acabado
<ul style="list-style-type: none"> Producto base agua de bajo olor. Listo para aplicarse en superficie lisa. Requiere igualación y fondo en color similar. 	4 l	18 colores	2 m ² /l a tres manos	Al tacto	Semimate
				2 hrs	

Aplicación

Interior / Exterior



Preparación

La superficie debe quedar libre de polvo, grasa, mugre, humedad, salitre o partículas mal adheridas.



Aplique la segunda mano de Vinimex Mate. Deje secar 24 horas para aplicar el Effex Mármol Portento.



Repita los mismos pasos hasta obtener tres capas de producto.



Sellado

Diluye una parte de Practico Adhesivo para Texturi por tres partes de agua, aplique con brocha o rodillo de felpa una mano de producto. Deje secar de 30 a 60 min, antes de aplicar el fondo.



Acabado

Mezcle el producto perfectamente antes de aplicar y ocasionalmente durante su uso. No requiere dilución.



Utilice la misma herramienta de aplicación limpia y seca, presione y deslice en la misma dirección de la aplicación sobre la superficie hasta lograr el brillo deseado.



Fondeo

Aplique Vinimex Mate diluido con agua de 10 a 15%, con un color similar al Effex Mármol Portento.

Deje secar de 30 a 60 min entre mano y mano.



Aplique el producto con la herramienta seleccionada en trazos largos y en una sola dirección, ejerce presión para reventar los granos de arcilla. Deje secar de 1 a 2 horas entre mano y mano.



Acabado final.

Effex

Piedra Cantera

Castilla
Cantera 9





Atributos	Capacidad	Colores	Rendimiento	Tiempo de secado	Acabado
<ul style="list-style-type: none"> · Producto a base de agua de bajo olor. · Listo para aplicarse en superficie lisa. · Requiere entintarse y fondo en color similar. · Contiene hojuelas de cuarzo. 	4 l 19 l	18 colores	1.5 m ² /l	Al tacto	Mate
				30 min	

Aplicación

Interior / Exterior



Preparación

La superficie debe quedar libre de polvo, grasa, mugre, humedad, salitre o partículas mal adheridas.



Aplique la segunda mano de Vinimex Mate. Deje secar 24 horas para aplicar el Effex Piedra Cantera.



Humecte la superficie con agua limpia por medio de un atomizador, en seguida desbaste con una lija de esmeril número 100 en forma circular para descubrir la hojuela.



Sellado

Diluye una parte de Pracktico Adhesivo para Texturi por una parte de agua, aplique con brocha o rodillo de felpa una mano de producto. Deje secar de 30 a 60 min, antes de aplicar el fondo.



Acabado

Mezcle el producto perfectamente antes de aplicar y ocasionalmente durante su uso.

No requiere dilución.



Una vez seco, retire la arena suelta provocada por el proceso de lijado con una brocha.



Fondeo

Aplique Vinimex Mate diluido con agua de 10 a 15%, con un color similar al Effex Piedra Cantera.

Deje secar de 30 a 60 min entre mano y mano.



Extienda el producto con llana metálica lisa, dejando una capa uniforme. Humecte ligeramente la superficie para facilitar el alisado de la superficie. Deje secar 12 a 24 horas.



Acabado final.

Effex Piedra Arena

Lavalle
Arena 11





Rojo Himalaya
Arena 1



Rojo Mojave
Arena 2



Teja
Arena 3



Ocote
Arena 4



Cuero
Arena 5



Ladrillo
Arena 6



Carey
Arena 7



Olmeca
Arena 8



Dover
Arena 9



Macun
Arena 10



Loria
Arena 11



Verde Athos
Arena 12



Lavalle
Arena 13



Beige Tabor
Arena 14



Beige Tauro
Arena 15



Boedo
Arena 16



Torre Blanca
Arena 17

Atributos	Capacidad	Colores	Rendimiento	Tiempo de secado	Acabado
<ul style="list-style-type: none"> · Producto base agua de bajo olor. · Listo para aplicarse en superficie lisa. · Requiere igualación y fondo en color similar. 	4 l	17 colores	2.5 m ² /l	Al tacto	Mate
				2 hrs	

Aplicación

Interior



Preparación

La superficie debe quedar libre de polvo, grasa, mugre, humedad, salitre o partículas mal adheridas.



Aplice la segunda mano de Vinimex Mate. Deje secar 24 horas para aplicar el Effex Piedra Arena.



Aplice una segunda capa de producto de la misma forma hasta obtener un acabado arena.



Sellado

Diluye una parte de Practico Adhesivo para Texturi por tres partes de agua, aplique con brocha o rodillo de felpa una mano de producto. Deje secar de 30 a 60 min, antes de aplicar el fondo.



Acabado

Mezcle el producto perfectamente antes de aplicar y ocasionalmente durante su uso. No requiere dilución.



Acabado final.



Fondeo

Aplice Vinimex Mate diluido con agua de 10 a 15%, con un color similar al Effex Piedra Arena.

Deje secar de 30 a 60 min entre mano y mano.



Extiende el material con un rodillo de felpa para superficie lisa hasta obtener una capa de producto uniforme, deje secar de 1 a 2 horas entre mano y mano.

Effex Piedra Craquel

Alfalfa
Craquel 13





Milán
Craquel 1



Pomelo
Craquel 2



Dinastia
Craquel 3



Mimbre
Craquel 4



Palma
Craquel 5



Escorpión
Craquel 6



Acitrón
Craquel 7



Elote
Craquel 8



Manta
Craquel 9



Canoa
Craquel 10



Alabastro
Craquel 11



Nuez
Craquel 12



Alfalfa
Craquel 13



Hiedra
Craquel 14



Pompeya
Craquel 15



Atlas
Craquel 16



Lino de Río
Craquel 17



Hipopótamo
Craquel 18

Atributos	Capacidad	Colores	Rendimiento	Tiempo de secado	Acabado
<ul style="list-style-type: none"> · Producto a base de agua de bajo olor. · Requiere igualación y fondo en color similar. · Recubrimiento que permite simular superficies agrietadas. 	4 l	18 colores	4 a 5 m ² /l	Al tacto	Mate
				15 a 20 min	

Aplicación

Interior / Exterior



Preparación

La superficie debe quedar libre de polvo, grasa, mugre, humedad, salitre o partículas mal adheridas.



Aplice la segunda mano de Vinimex Mate. Deje secar 24 horas para aplicar el Effex Piedra Craquel.



Sin dejar secar, debe emplear un ventilador inmediatamente en el área donde se aplicó el material, el agrietado se logra después de 15 minutos.



Sellado

Diluye una parte de Practico Adhesivo para Texturi por tres partes de agua, aplique con brocha o rodillo de felpa una mano de producto. Deje secar de 30 a 60 min, antes de aplicar el fondo.



Acabado

Mezcle el producto perfectamente antes de aplicar y ocasionalmente durante su uso. No requiere dilución.



Acabado final.



Fondeo

Aplice Vinimex Mate diluido con agua de 10 a 15%, con un color similar al Effex Piedra Craquel.

Deje secar de 30 a 60 min entre mano y mano.



Aplice el producto con llana metálica en trazos cortos y en forma irregular, procurando dejar una capa uniforme de aproximadamente 1.5 a 2 mm.

Effex

Piedra Diamante

Diamante
05-03





Valencia



Soho



Buñuelo



Avellana



Cuna



Roquefort



Pavo



Azúcar Glass



Belmonte



Orión



Plata Ostión



Diamante



Cristal



Mimosa



Bellini



Nueva Orleans



Sakura



Oro

Atributos	Capacidad	Colores	Rendimiento	Tiempo de secado	Acabado
<ul style="list-style-type: none"> · Producto base agua de bajo olor. · Incoloro, su transparencia lo hace compatible con cualquier color de fondo. · Perlas de cristal que proyectan destellos de luz. 	4 l 19 l	Perla transparente (no igualar, el color lo da el fondo)	1 m ² /l	Al tacto	Brillante
				30 min	

Aplicación

Interior



Preparado

La superficie debe quedar libre de polvo, grasa, mugre, humedad, salitre o partículas mal adheridas.



Aplice la segunda mano de Vinimex Mate. Deje secar 24 horas para aplicar el Effex Piedra Diamante.



Acabado final.



Sellado

Diluye una parte de Práctico Adhesivo para Texturi por tres partes de agua, aplique con brocha o rodillo de felpa una mano de producto. Deje secar de 30 a 60 min, antes de aplicar el fondo.



Acabado

Mezcle el producto perfectamente antes de aplicar y ocasionalmente durante su uso. No requiere dilución.



Fondeo

Aplice Vinimex Mate diluido con agua de 10 a 15%, con el color de su preferencia. Deje secar de 30 a 60 min entre mano y mano.
*También puede aplicar Effex Metal Plata/Platino a una mano. Deje secar 8 horas.



Aplice una capa de Effex Piedra Diamante al espesor de la esfera con llana metálica.

Effex Textil Satín

Crucero
Q3-10



Satín Oro



Granada
Satin 1



Durango
Satin 2



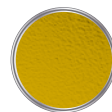
Catarina
Satin 3



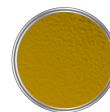
Limón Real
Satin 4



San Miguel de Allende
Satin 5

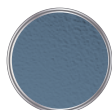


Oro Cananea
Satin 6



Kimono
Satin 7

Satín Plata



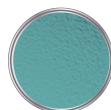
Crucero
Satin 8



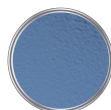
Azul Mallorca
Satin 9



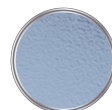
Verde Monaco
Satin 10



Verde Jordana
Satin 11



Zafiro
Satin 12



Infinito
Satin 13

Atributos	Capacidad	Colores	Rendimiento	Tiempo de secado	Acabado
<ul style="list-style-type: none"> · Producto base agua de bajo olor. · Listo para aplicarse en superficie lisa. · Requiere igualación y fondo en color similar. 	1 l 4 l	184 colores	4 m ² /l	Al tacto	Satinado
				30 min	

Aplicación

Interior / Exterior



Preparación

La superficie debe quedar libre de polvo, grasa, mugre, humedad, salitre o partículas mal adheridas.



Deje secar 24 horas antes de aplicar Effex Textil Satín.



Aplique una segunda mano de Effex Textil Satín con un rodillo de felpa para superficie lisa hasta obtener una capa de producto uniforme. Hágalo en una sola dirección para evitar brillo irregular y lograr un efecto satinado.



Sellado

Aplique Practico Adhesivo para Texturi diluyendo una parte de Practico por tres de agua, aplique una mano y deje secar de 30 a 60 minutos.



Acabado

Mezcle hasta obtener un producto homogéneo. No requiere dilución.



Acabado final.



Fondeo

Aplique Vinimex Satinado en color similar al efecto a dos manos, deje secar 30 minutos entre cada mano.



Extienda Effex Textil Satín con un rodillo de felpa para superficie lisa hasta obtener una capa de producto uniforme. Hágalo en una sola dirección para evitar brillo irregular y lograr un efecto satinado. Deje secar por 1 hora.